A large, stylized graphic in a light teal color is centered on the page. It features a cloud-like shape at the top, with two vertical server rack-like structures in the middle, and two circular shapes at the bottom. The graphic is composed of thick, rounded lines and is set against a dark grey background.

“In het managed SaaS BI Platform focussen we op wat voor onze klanten belangrijk is: security en performance”

Beschrijving SaaS Business Intelligence (BI) en Analytics platform van EscuLine

Voor zorgorganisaties die overwegen om BI en Advanced Analytics als cloud dienst af te nemen

EscuLine

BI en Advanced Analytics als SaaS Dienst?

Het Managed SaaS Platform van EscuLine

EscuLine implementeert, beheert en ondersteunt Business Intelligence en Advanced Analytics applicaties. Dit doen we met een 100% focus op zorgorganisaties. De toepassingen en applicaties die EscuLine ontwikkelt bieden we voor klanten zowel als cloud dienst (SaaS) en ook voor organisaties die het beheer zelf doen. In deze whitepaper krijgt je meer informatie over het SaaS platform dat EscuLine biedt voor zorgorganisaties.

Business Intelligence

Business Intelligence (BI) heeft tot doel om de in uw organisatie aanwezige gegevens als kennis te kunnen gebruiken voor een betere aansturing van uw bedrijfsprocessen. Gegevens moeten hiervoor worden verzameld, omgezet en geanalyseerd.

Advanced Analytics

Advanced Analytics is een onderdeel van data science dat geavanceerde methoden en tools gebruikt om gedrag, trends, clusters en gebeurtenissen te voorspellen.

Achtergrond SaaS platform

EscuLine werkt voor de technische implementaties van onze SaaS toepassing samen met twee partners. HippoLine verzorgd de technische implementatie details van de BI toepassingen en beheer van de servers. Cloud VPS levert de servers. Deze omgeving biedt de voor zorgorganisaties belangrijke certificaten (NEN7510, ISO9001 en ISO27001). Zelf werken we met, op ISAE 3402 gebaseerde, controles welke 1 keer per kwartaal intern samen met HippoLine worden ge-audit en 1 x per jaar extern worden gereviewed. Deze audit heeft betrekking op onze werkzaamheden, veiligheid en beheer van het SaaS platform.

Opslag van data

Met alle zorgorganisaties waarvoor wij werken is er een verwerkersovereenkomst waarin wordt beschreven welke gegevens er nodig zijn voor de data analyses. Opslag van grote databestanden of datawarehouse omgevingen vindt plaats op een aparte database server of aparte netwerklocatie.

Security

Eén van de kernpunten van een hosted omgeving is dat de data er veilig moet zijn. We concentreren ons dan ook op het voorkomen van (interne of externe) datalekken.

EscuLine whitepaper

Beschrijving SaaS BI-platform

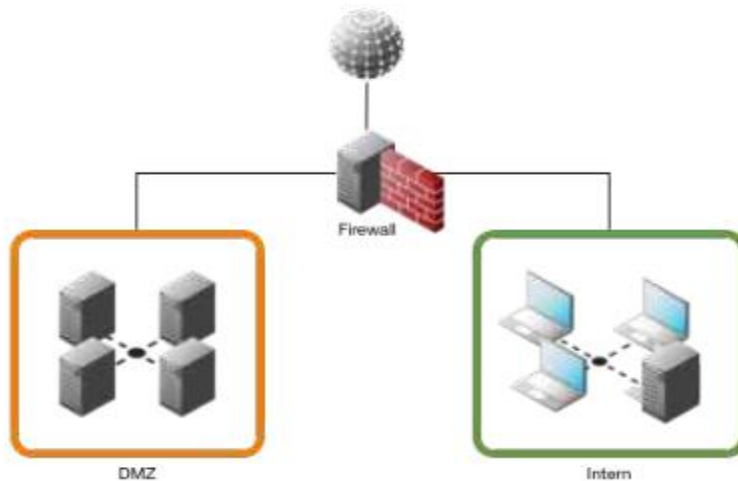


HTTPS

EscuLine web portalen zijn bereikbaar via een browser (dus via het internet). Er wordt gevoelige informatie over en weer gestuurd. De verbinding naar de web portalen wordt daarom versleuteld met TLS en voorzien van een geldig certificaat.

Netwerk

Directe toegang op het netwerk en daarmee tot (data)systemen is niet mogelijk (zonder VPN). Het interne netwerk hebben we opgedeeld in verschillende sub netwerken op basis van het toegangsniveau van de systemen. Systemen die via ons endpoint benaderbaar zijn over het internet staan in een apart sub netwerk; gescheiden van de systemen die dat niet zijn.



Firewall

Enkel HTTPS (web)verkeer is nodig om de web portalen te bereiken. We gebruiken een Firewall om het overige netwerkverkeer vanaf het internet te blokkeren. Enkel poorten voor HTTP(S) (80, 443) en de VPN binnen onze omgeving zijn te bereiken vanaf het internet.

VPN

Alle toegang buiten web verkeer om verloopt via een VPN. Deze is bijvoorbeeld nodig voor het maken van een remote desktop verbinding naar onze servers door onze consultants en ontwikkelaars.

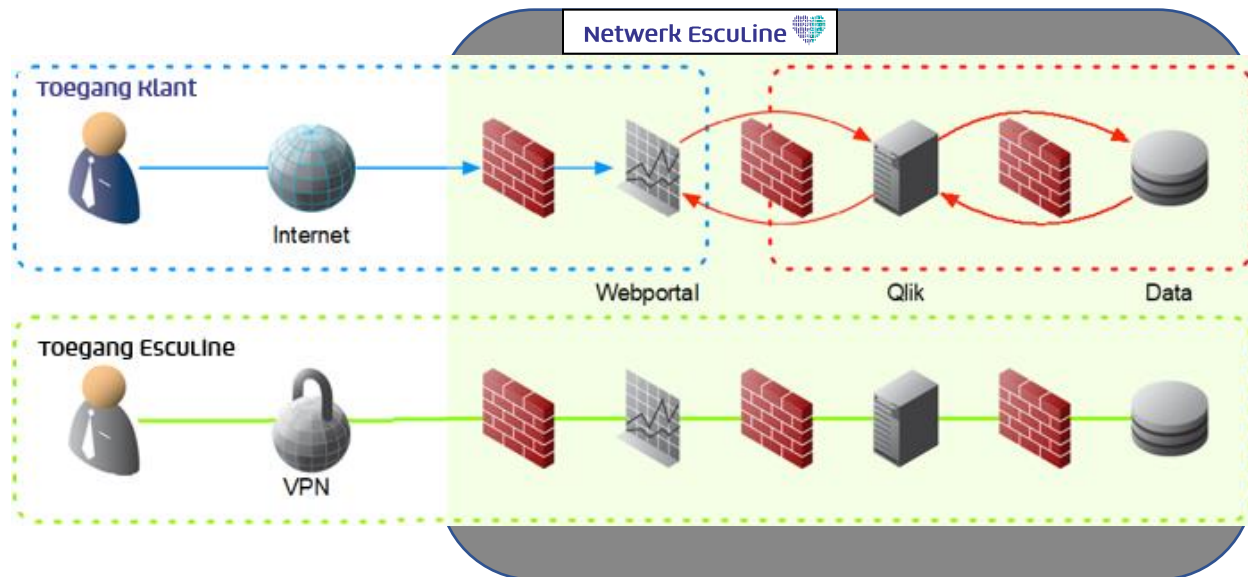
“In het managed SaaS BI Platform focussen we op wat voor onze klanten belangrijk is: security en performance”

EscuLine whitepaper

Beschrijving SaaS BI-platform



Schematische weergave EscuLine Platform



Toegangsbeheer en versleuteling dataverkeer

Wij hanteren een 'geen toegang, tenzij' beleid voor onze systemen. Zowel klantgebruikers, als interne medewerkers hebben standaard geen toegang tot data, tenzij ze daarbij betrokken zijn. Toegang is op gebruikersniveau afgeschermd. Ons interne dataverkeer is waar mogelijk versleuteld.

Versleutelde back-ups

We maken dagelijks back-ups naar de cloud provider. We geven op dat moment een stuk van de controle over de data uit handen. Om toch veiligheid te garanderen versleutelen we de back-ups voordat de data geüpload wordt. Voor elke klant maken we een aparte back-up aan.

Recente software

Het is onvermijdelijk dat kwetsbaarheden in software na verloop van tijd boven water komen. Om te voorkomen dat software op onze systemen kwetsbaar wordt voeren wij periodiek updates uit en tussentijds fixes indien noodzakelijk.

Data transfers

We wisselen regelmatig data uit met een klant, om bijvoorbeeld BI dashboards te voorzien van de nieuwste data. Ons uitgaande en inkomende dataverkeer wordt altijd beveiligd met TLS-encryptie en ook met een VPN.

EscuLine whitepaper

Beschrijving SaaS BI-platform



Toezicht op sub verwerkers

Onze server hosting doen we niet zelf; we besteden dit uit bij cloud providers. We kiezen die zorgvuldig uit. De nadruk leggen we op verwerking binnen Nederland: het grootste deel van onze dataverwerking vindt plaats in Nederland. Voor de overige zaken verzekeren we dat data binnen de EU blijft.

Performance Monitoring

We houden onze systemen 24/7 in de gaten met onze monitoring applicatie. Systemen worden gemonitord op voldoende vrij RAM en op uptime.

Hardware

Wij zorgen dat onze omgevingen voldoende hardware resources hebben om met goede performance te draaien. Periodiek doen we een review van de performance van onze systemen en upgraden waar nodig onze hardware.

Onderhoud

Periodiek voeren we onderhoud uit aan onze soft- en hardware. Zo kunnen we de performance en security op een hoog peil houden.

Support

Wij vinden het belangrijk dat de klant met vragen over onze BI-platform bij ons terecht kan. We zijn daarom altijd (kantoortijden) bereikbaar voor vragen.

Gebruikersbeheer

Toevoegen of wijzigen van gebruikers kan gekoppeld worden aan de SSO authenticatie oplossing waarmee wordt gewerkt (de software waarmee we werken ondersteunt de gangbare methodieken). Daar waar geen SSO mogelijk is of nog niet is ingericht verzorgen wij dit op verzoek en goedkeuring van de opdrachtgever (geautoriseerde functionaris(sen) per klant). We zorgen dat gebruikers de juiste rechten hebben en toegang krijgen tot de juiste applicaties. We volgen hier de controles vanuit ISAE bij deze werkzaamheden en processen. We hebben gedurende het jaar meerdere contactmomenten met klanten en bespreken daarbij ook het de intensiteit van gebruikers.

Back-ups

We maken dagelijks back-ups om gemaakt werk en opgeslagen data niet te verliezen. Back-ups worden gemaakt voor alle BI (Qlik Sense) apps, -data, en programma configuratie. Lokaal verwijderde data bewaren we maximaal 90 dagen. Standaard wordt van de laatste drie dagen de back-up bewaard, voor een langere periode kunnen separate afspraken worden gemaakt.